



Aujourd'hui à Shanghai,
l'excellence pour chacun.

今天的上海、我们以创优为目标

Lycée Français de Shanghai



Demain dans le monde,
la réussite pour tous.

明天的世界、我们以成就为未来



上海



01

| BIENVENUE AU LFS

02

| UN RÉSEAU MONDIAL
ET UNIQUE D'ÉCOLES

03

| UNE ÉCOLE, DEUX CAMPUS

04

| NOTRE CURSUS

05

| ACCOMPAGNER
LES NON-FRANCOPHONES

06

| UN CHOIX D'ACTIVITÉS
SPORTIVES ET CULTURELLES
POUR TOUS

07

| APRÈS LE LFS, OÙ VONT
NOS ÉLÈVES ?

08

| NOS PARTENAIRES
& SPONSORS

欢迎 BIENVENUE Welcome
BIENVENUE Welcome 欢迎
Willkommen Huānyíng
Bienvenido

NOTRE VISION

*Aujourd'hui à Shanghai, l'excellence pour chacun.
Demain dans le monde, la réussite pour tous.*

NOTRE MISSION

*Au Lycée Français de Shanghai, nous avons l'ambition de l'excellence pour
chacun de nos élèves et nous y veillons avec bienveillance, afin qu'ils puissent
être acteurs dans un monde qui change.*

NOTRE PROJET D'ÉTABLISSEMENT



Maîtriser les langues et
langages pour penser,
communiquer, agir



Individualiser,
différencier, inclure.
Un élève = Un parcours



Ouverture internationale
et inscription dans
le contexte local



Climat scolaire,
engagement et cohésion

01

BIENVENUE AU LFS

Le Lycée Français de Shanghai (LFS) appartient au réseau AEFÉ (Agence pour l'Enseignement Français à l'Étranger). Le LFS est une école internationale à but non lucratif qui accueille des élèves de toutes nationalités, de la Maternelle à la Terminale (de 3 ans à 18 ans), sur ses campus de Qingpu et Yangpu.



Julien PISSELET
Proviseur du LFS.



Le LFS offre un environnement multiculturel et multilingue unique à Shanghai qui met l'accent sur l'excellence académique et le bien-être quotidien de nos élèves avec comme objectif de les accompagner à devenir des citoyens du monde responsables.



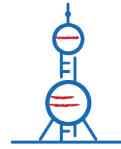
1260+
Élèves



163
Enseignants



2
Eurocampus



Fondée en
1996



45+
Nationalités



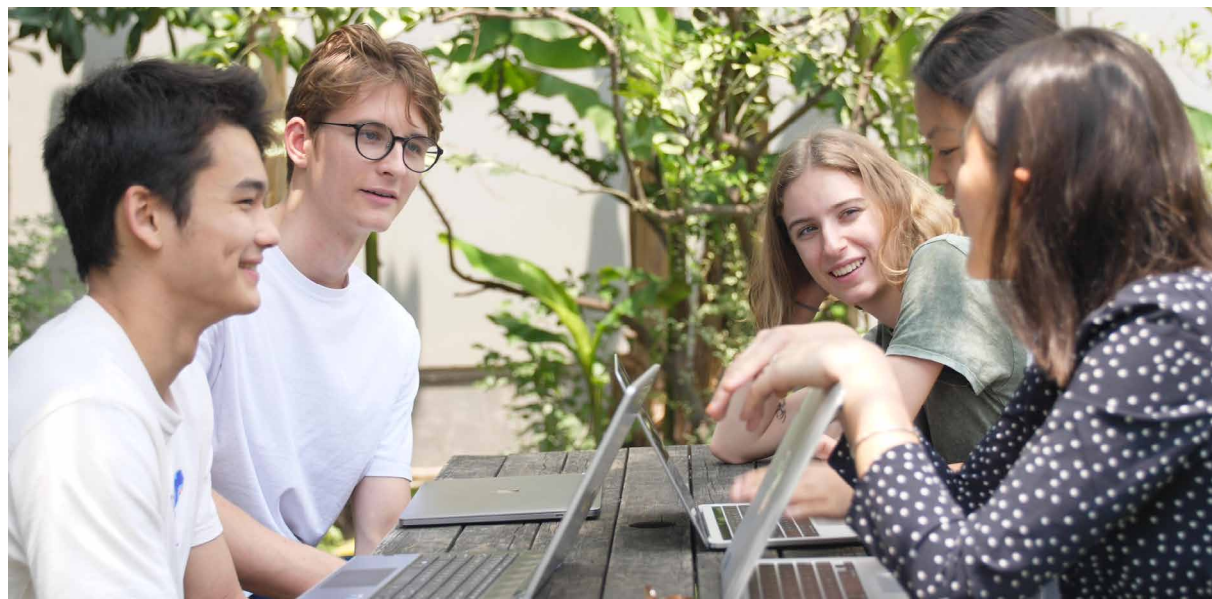
90
Bus



dont
200
Points de
rassemblement



Système global
de filtration d'air



EXCELLENCE PÉDAGOGIQUE

Conformément à son homologation, le LFS met en œuvre les principes et les valeurs du système éducatif français et propose les programmes du ministère de l'Éducation nationale française. Nos élèves acquièrent de solides bases académiques et méthodes de travail, une riche culture générale et curiosité intellectuelle. Ils développent leurs capacités d'analyse et leur esprit critique.



BIENVEILLANCE

Au LFS, chaque élève est accompagné de manière personnalisée, quel que soit son environnement culturel, pour une meilleure prise en compte de ses besoins et favoriser son bien-être. Nous valorisons la coopération et l'entraide d'élève à élève, accompagnons les enfants à besoins éducatifs particuliers, transmettons les valeurs humanistes universelles à nos élèves d'aujourd'hui qui sont les citoyens de demain.



OUVERTURE ET DIVERSITÉ

Le LFS place le plurilinguisme au centre de son offre éducative, avec des sections linguistiques adaptées aux besoins de nos élèves. Notre enseignement est trilingue (français, anglais et chinois) dès la Maternelle et propose également un accompagnement en français sur mesure pour les non-francophones. Nous donnons les moyens à nos élèves de comprendre, s'adapter, s'engager et agir dans un monde qui change.



Notre école réunit une communauté riche de sa diversité et soucieuse d'offrir une éducation de qualité à leurs enfants, dans un environnement européen, fondée sur l'idée d'égalité et de mutualisation des coûts.

02

UN RÉSEAU MONDIAL ET UNIQUE D'ÉCOLES

Le LFS est membre d'un réseau mondial unique d'écoles, l'Agence pour l'Enseignement Français à l'Étranger (AEFE), qui réunit 535 écoles dans 139 pays. L'appartenance du LFS à l'AEFE permet

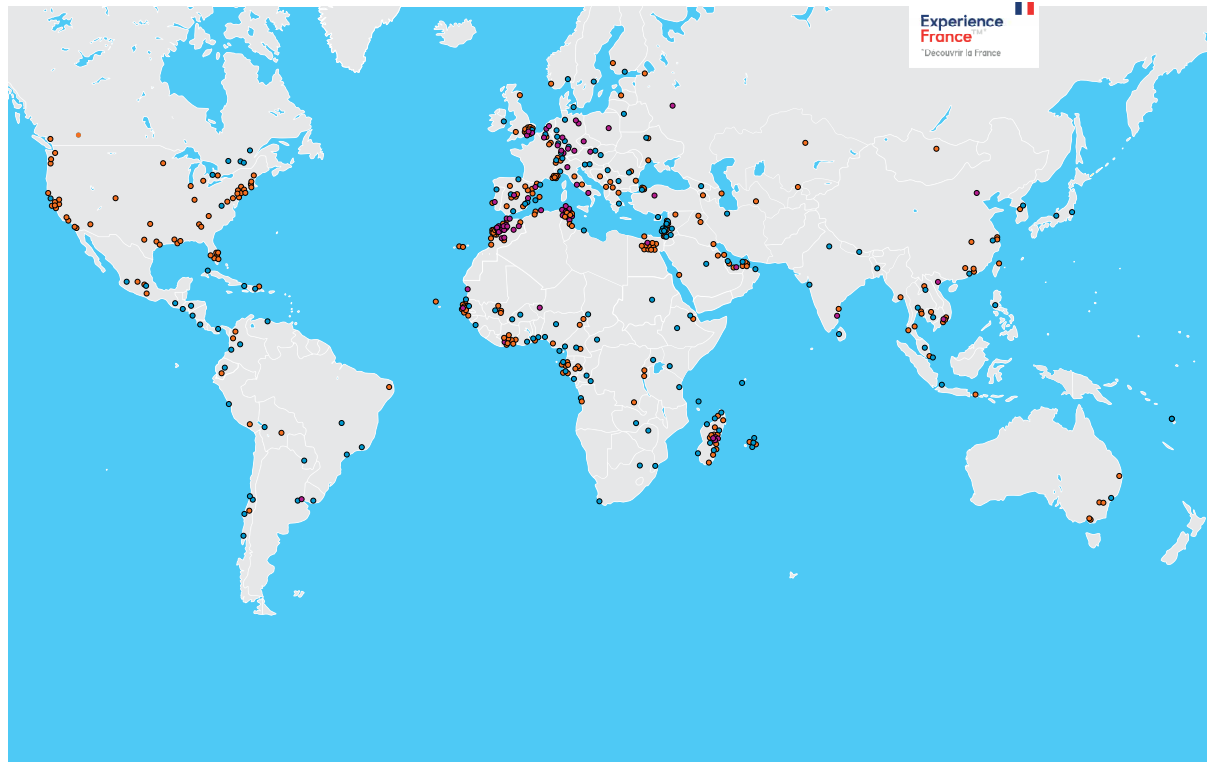
d'offrir aux familles en mobilité internationale une opportunité sans égale en termes d'enseignement français et d'offrir à leurs enfants la continuité dans leur scolarité sur l'ensemble de la planète.



- Continuité des parcours dans le monde
- Examens nationaux français du Brevet et du Baccalauréat
- Une équipe engagée et qualifiée



RÉSEAU DES ÉTABLISSEMENTS D'ENSEIGNEMENT FRANÇAIS À L'ÉTRANGER*



03

UNE ÉCOLE, DEUX CAMPUS

Le LFS est le seul établissement scolaire français à partager deux Eurocampus avec une école allemande : une vraie chance pour nos élèves qui peuvent bénéficier d'un environnement multiculturel unique à Shanghai !



Campus de Qingpu | 50 000 m²

Inauguré en 2005, l'Eurocampus Qingpu est situé au cœur du Grand Hongqiao, un hub dynamique et connecté à l'ouest de Shanghai en plein développement. Le campus, partagé avec l'école allemande, dispose de l'ensemble des infrastructures permettant des conditions d'études et de vie optimales pour nos élèves : médiathèque de 1000 mètres carrés, piscine de 25 mètres, centre d'art avec salle de théâtre de 190 places, gymnase et stade.



Ensemble,

c'est mieux !

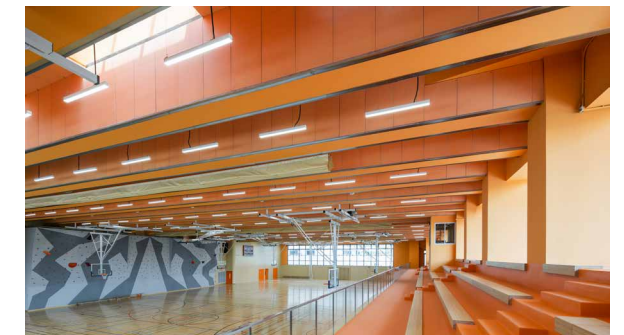
A Qingpu, comme à Yangpu, nos Eurocampus proposent des infrastructures de qualité au service du développement et du bien-être de nos élèves : centres sportifs, piscine, théâtre, centres documentaires, cantines internationales, centre d'art. Ensemble, c'est mieux !



Campus de Yangpu | 56 000 m²

Yangpu, un campus vert : Orientation optimisée des bâtiments, utilisation de matériaux de haute qualité, géothermie, éclairages LED, nombreux espaces verts et usage de bambou naturel témoignent de l'ambition écologique du campus.

Le campus sera la première école en Asie à obtenir la **certification internationale LEED Platinum**, le plus haut niveau de certification en termes de qualité environnementale pour un projet architectural.



04

NOTRE CURSUS

De la petite section de maternelle à la terminale, le LFS propose le **programme de l'éducation nationale française enrichi de parcours linguistiques uniques**. Le conventionnement avec l'AEFE garantit la qualité de notre enseignement et sa conformité au modèle éducatif français. Nos parcours mènent au **Diplôme National du Brevet (DNB)** et au **Baccalauréat français** (et à ses options internationales américaines et chinoises).



La Section Générale

Elle accueille les enfants débutants en anglais et ou en chinois. Au sein de cette section, nos élèves développent leurs compétences écrites et orales en français et acquièrent des bases solides en grammaire. La section propose au Primaire deux heures d'anglais et de chinois par semaine, puis au Collège jusqu'à quatre heures d'anglais et trois heures de chinois par semaine. L'enseignement du chinois et de l'anglais se fait par groupes de compétences, permettant à chacun de progresser à son rythme et d'évoluer d'un groupe à l'autre en cours d'année scolaire.



Vidéo SIC



L'enjeu de notre enseignement est de donner à chaque élève, quel que soit son bagage culturel, toutes les chances pour penser, communiquer et évoluer librement dans un monde ouvert et pluriculturel. Valoriser leurs talents, c'est non seulement leur donner une base académique solide, mais aussi prendre en compte les différences, les besoins et les capacités de de chacun, grâce à un soutien personnalisé et des dispositifs d'accompagnement.

Une éducation trilingue

Le LFS a fait de **l'apprentissage des langues** l'une de ses priorités avec l'apprentissage du français, de l'anglais et du chinois dès la maternelle.

Afin d'offrir aux élèves un environnement multiculturel stimulant, le LFS propose **quatre parcours uniques** et adaptés aux besoins de chacun. L'accès à la Section Internationale Chinoise, Internationale Américaine et Européenne anglaise dépend d'un niveau en français jugé compatible.

La Section Internationale Chinoise (SIC)

La section internationale chinoise (SIC) est une formation linguistique, culturelle et scientifique riche, exigeante et unique. Proposée dès la petite section de maternelle jusqu'à la terminale dans notre école, elle permet aux élèves d'étudier la langue, la littérature et plus largement la culture chinoises tout en se formant notamment aux mathématiques en chinois.

Le temps d'enseignement proposé chaque semaine au LFS (6 heures de chinois par semaine en Primaire et jusqu'à 8.5 heures au Secondaire) et le contexte linguistique font que nos élèves progressent à un niveau très soutenu. Les élèves s'enrichissent d'une connaissance unique du monde chinois, ils appréhendent la richesse de sa langue, de sa littérature, de sa culture, de son art, de son esprit scientifique. La SIC permet aux élèves de préparer l'OIB, le Baccalauréat Option Internationale.



La Section Européenne Anglais (SEA)

Au sein de cette section, les élèves consolident leurs connaissances, acquièrent un très bon niveau de maîtrise de l'anglais et une connaissance approfondie de la culture anglo-saxonne. En SEA, l'anglais est un outil de communication au quotidien (articles de presse, commentaires de textes d'actualité). L'approche de l'anglais est plus holistique et moins basée sur la littérature.

Au Primaire, la SEA propose 6 heures d'enseignement de langue anglaise auxquelles s'ajoutent les mathématiques, le sport, les arts visuels, l'histoire ou la science en anglais. Au Collège, la SEA propose 10 heures d'enseignement en langue anglaise. Cela inclut des enseignements en théâtre, sports et technologie en anglais. Au Lycée, les élèves se préparent à la passation du Baccalauréat avec mention européenne (qui inclut un oral de mathématiques ou histoire-géographie en anglais).



Vidéo SEA-SIA

La Section Internationale Américaine (SIA)

Les élèves en SIA ont une appétence pour la lecture, la littérature et l'analyse littéraire. Elle s'adresse à des élèves motivés et capables d'assumer une charge de travail accrue, nettement supérieure à celle des autres sections. Elle permet aux élèves de pratiquer l'anglais de manière approfondie et de viser un niveau langue maternelle.

La SIA propose 10 heures par semaine d'enseignement en langue anglaise au Collège et 13 heures au Secondaire. Il s'agit non seulement de l'apprentissage de la langue mais aussi de littérature, mathématiques ou encore histoire-géographie. Au Lycée, les élèves se préparent à la passation de l'OIB, le Baccalauréat Option Internationale, qui n'est ni un diplôme distinct ni le Baccalauréat International (IB), mais une spécialisation dans le cadre du Baccalauréat français.



Nos certifications linguistiques



05

ACCOMPAGNER LES NON-FRANCOPHONES

Le programme Français Langue de Scolarisation (FLSco) permet ainsi aux élèves débutants en langue française de s'intégrer au mieux dans le système scolaire français. Les cours s'adressent aux enfants dès la grande section de maternelle.

Plus de 350 élèves actuellement scolarisés au LFS sont passés par le dispositif FLSCO. Cet enseignement, qui se déroule généralement sur deux ans, leur permet d'accéder aux apprentissages fondamentaux requis à l'école.



De
4 ans à 18 ans



18
Enseignants



250
Élèves suivis



Des petits groupes
d'apprentissage



Un programme
sur **2 ans**
en moyenne



Une équipe
spécialisée



Jusqu'à **12h**
d'accompagnement
personnalisé



Vidéo FLSCO



*Apprendre en français
quand ce n'est pas
ma langue maternelle,
c'est possible !*



06

UN CHOIX D'ACTIVITÉS SPORTIVES ET CULTURELLES EXTRA-SCOLAIRES POUR TOUS

Les Activités Sportives et Culturelles (ASC) sont une partie intégrante de la vie scolaire au LFS.

Mieux s'exprimer, interagir avec les autres, développer sa créativité et se surpasser, sont autant d'apprentissages qui permettent aux élèves de se construire pleinement en dehors des cours.

Nous proposons plus de 70 activités sur nos deux campus, encadrées par des intervenants confirmés, de la Grande section de Maternelle à la Terminale en anglais, français et/ou chinois.



+70
activités
sportives
et culturelles



300 h
proposées
par semaine



120
intervenants



Vidéo ASC



GO LFS!



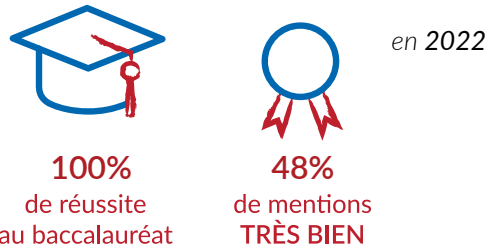
Lycée Français de Shanghai

07

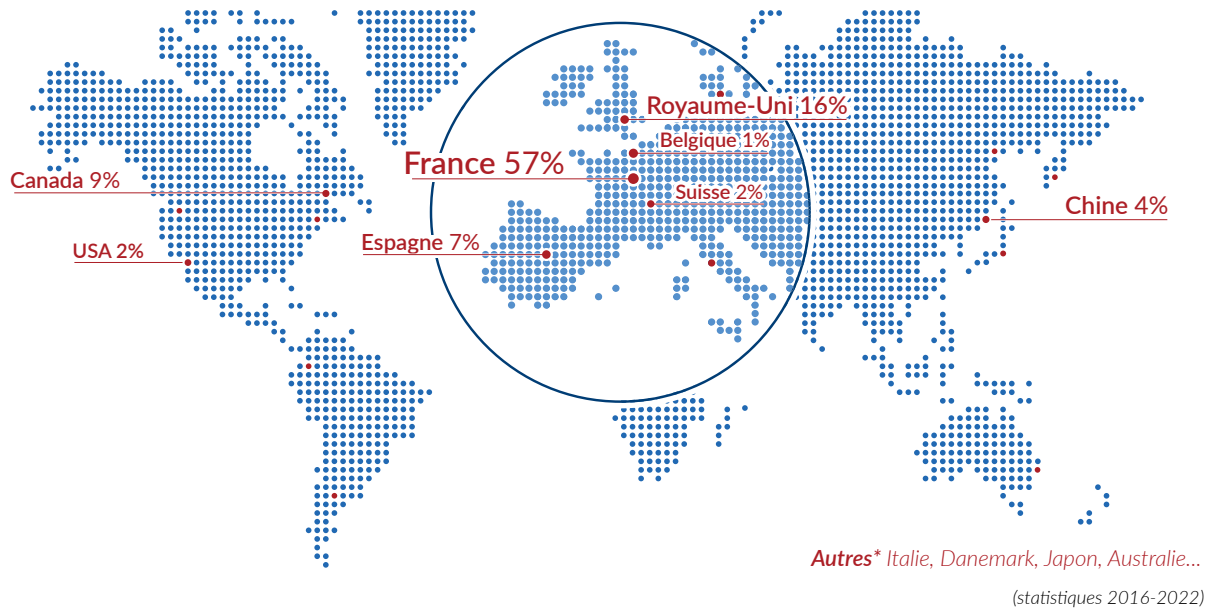
APRÈS LE LFS, OÙ VONT NOS ÉLÈVES ?

Le Baccalauréat français est un **diplôme renommé et reconnu internationalement**. Avec un taux de réussite exceptionnel au Baccalauréat ainsi qu'une offre de sections linguistiques préparant à l'option

internationale du Baccalauréat français et aux certifications linguistiques internationales, nos élèves poursuivent leurs études **dans les meilleures universités et écoles françaises et internationales**.



Des résultats exceptionnels !



Nos élèves poursuivent dans de grandes écoles



08

NOS PARTENAIRES & SPONSORS

Le Lycée Français de Shanghai souhaite améliorer continuellement son environnement d'apprentissage et de vie **en développant des partenariats avec les entreprises**.

Nous **remercions chaleureusement les entreprises partenaires et sponsors** qui nous font confiance et contribuent au développement de notre établissement. Toute au long de l'année, les entreprises s'investissent dans la vie du LFS : en soutenant nos élèves dans leur orientation scolaire et professionnelle, en sponsorisant les événements forts de l'année qui nous rassemblent et nous

fédèrent, ainsi qu'en soutenant nos projets de développement comme le campus de Yangpu.

Elles contribuent à la création **d'un cadre d'études et de vie exceptionnel**, qui fonde la relation de confiance entre notre école et les familles.

Par ailleurs, l'éducation d'excellence que notre école dispense est un **facteur d'attractivité déterminant pour les entreprises** vis-à-vis des candidats à l'expatriation et des employés chinois de retour d'expatriation.



NOS PARTENAIRES



COMMENT S'ENGAGER AVEC NOUS ?

Vous êtes une entreprise et souhaitez rejoindre notre réseau exclusif de partenaires et de sponsors?

Rencontrez-nous et discutez de notre offre de partenariat.

Nous sommes plus qu'heureux de vous fournir toutes les informations dont vous avez besoin pour vous proposer la solution de partenariat ou de parrainage la mieux adaptée.

Contactez-nous : communication@lyceeshanghai.com



Qingpu campus

青浦
350 Gaoguang Road
Qingpu District
上海市青浦区 高光路350号

Yangpu campus

杨浦
788 Jiangwancheng Road
Yangpu District
上海市杨浦区江湾城路788号

Département des Admissions
inscriptions@lyceeshanghai.com
 Qingpu : (86 21) 3976 0555 ext.501
 Yangpu : (86 21) 6897 6589 ext.758

Inscriptions en ligne
<http://online.lfshanghai.com>



LFS | inscriptions



LFS | wechat

www.lyceeshanghai.com